

Introduksjon

Line Asker

Director - The Governance Group

Tema:

EUs taksonomi

Nye **krav** til klassifisering av bærekraftige aktiviteter, inkl. nye rapporteringskrav.



THE
GOVERNANCE
GROUP

The Governance Group er et analyse- og rådgivningsselskap spesialisert på ESG og bærekraft.

E

ENVIRONMENT
Climate risk & opportunity
Green finance
Circular Economy

S

SOCIAL
Human Rights
Health & Safety
Political risk

G

GOVERNANCE
ESG management
Corruption
Corporate governance

EUs taksonomi – oppsummert

- EUs taksonomi er et verktøy for å styre kapital til bærekraftige økonomiske aktiviteter
 - Selskaper med bærekraftige aktiviteter kan få tilgang til “grønn” finansiering
- Taksonomi = Klassifiseringssystem
 - En liste/et oppslagsverk
- Taksonomien innfører screeningkriterier (terskler) som definerer hvilke økonomiske aktiviteter som kan anses som bærekraftige
- Skal implementeres i norsk lov – Lovforslag (Prop. 208 LS) ventes vedtatt ila. nærmeste måneder



Prop. 208 LS

(2020–2021)

Proposisjon til Stortinget (forslag til lovvedtak og stortingsvedtak)

Lov om offentliggjøring av
bærekraftsinformasjon i finanssektoren og
et rammeverk for bærekraftige investeringer

Hvilke aktører gjelder taksonomien for?



Finansmarkedsdeltakere

- Kapitalforvaltere som tilbyr bærekraftige investeringsprodukter (fond mv.) må opplyse om produktets grønne andel
- Store kapitalforvaltere mv. (>500 ansatte) får egne rapporteringskrav



Store selskap

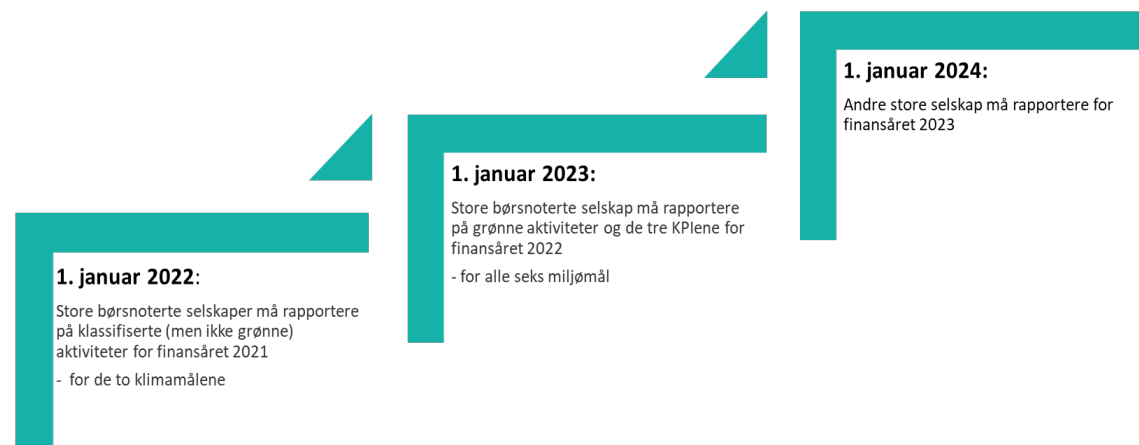
- I første omgang gjelder kravet store børsnoterte foretak, inkl. banker og forsikringselskap (>500 ansatte)
- Rapporteringskravet vil utvides til å omfatte alle store foretak (>250 ansatte), trolig fra FY2023

Rapporteringskravet i EUs taksonomi

TRE KPIer

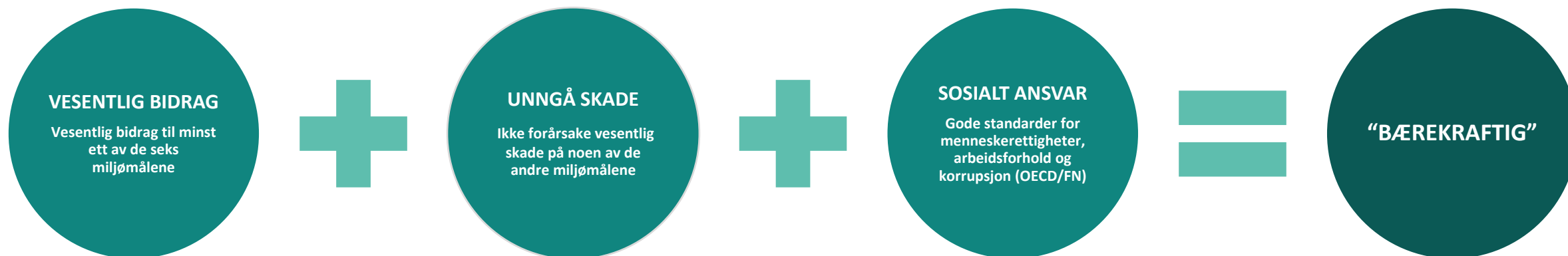
1. Andelen **OMSETNING** fra taksonomirelaterte produkter og tjenester
2. Andelen av **INVESTERINGER (CapEx)** knyttet til taksonomirelaterte eiendeler/prosesser
3. Andelen **DRIFTSKOSTNADER (OpEx)** knyttet til taksonomirelaterte eiendeler/prosesser

TIDSLINJE



Norsk tidslinje vil avvike – trolig med ett års “lag”

Hva er en bærekraftig aktivitet?



Kriterier er p.t. kun utviklet for disse to målene



1. Begrense klimaendringer



2. Klimatilpasning



3. Bevare marine økosystemer



4. Sirkulærøkonomi



5. Forebygge forurensning



6. Beskytte økosystemer

Tre «typer» taksonomiaktiviteter

Begrensning av klimaendringer

Type aktivitet	Eksempler
1. LAVKARBON AKTIVITETER Oppfyller allerede betingelser for nullutslippsøkonomi i 2050	<ul style="list-style-type: none">• Nullutslipp-transport (elbiler, elfartøy mv.)• Fornybar energiproduksjon (solkraft, vindkraft mv.)• Bygninger med lavt energiforbruk
2. OMSTILLINGSAKTIVITETER Bidrar til omstilling til et nullutslipp-samfunn, men har ikke nullutslipp per i dag	<ul style="list-style-type: none">• Hybridbiler, hybridfartøy• Renovering av bygninger
3. MULIGGJØRENDE AKTIVITETER Aktiviteter som muliggjør de to andre	<ul style="list-style-type: none">• Produksjon av fornybar energi (vindmøller, solceller mv.)• Installasjon av energieffektive varmtvannsberedere

Fremgangsmåte - Illustrasjon

TRE TRINN FOR Å KLASSIFISERE EN AKTIVITET SOM BÆREKRAFTIG

1. Bidra vesentlig til minst ett av EUs seks miljømål

- Eksempel - Eiendomsutvikling: Nybygget må ha energibehov 10% lavere enn NZEB-kravet



2. Ikke vesentlig skade noen av de andre miljømålene

- Eksempel - Eiendomsutvikling: 70 % av ikke-skadelig avfall må klargjøres for gjenvinning og/eller ombruk



3. Oppfylle minimumskrav til sosialt ansvar

- Eksempler - Eiendomsutvikling: Gode arbeidstakerforhold og ikke bryte med ILO-konvensjoner

Kriterier for “grønn” eiendom

Miljømål 1 – Begrensning av klimaendringer

	1. Vesentlig bidrag til miljømål 1 (begrensning av klimaendringer)	Ikke vesentlig skade de andre miljømålene
Eiendomsutviklingsprosjekter	<ul style="list-style-type: none"> • 10 % lavere energiforbruk enn nasjonale NZEB-nivået. Både energieffektivitet og fornybar energiproduksjon regnes inn i definisjonen. Må verifiseres med en energiattest • Tilleggskrav til store bygg mht. lufttetthet, termisk kvalitet og beregning av globalt oppvarminingspotensiale (GWP) 	<ul style="list-style-type: none"> • Klimatilrisikoanalyse må utføres og klimatilpasningstiltak være implementert • 70 % av bygningsavfall må klargjøres til ombruk/resirkulering/gjenvinning • Krav om sirkulære forretningsmetoder • Egne krav til vannforbruk • Må ikke bygges på vernet naturområde, dyrkbar jord, skogområder mv. • Krav om miljøkonsekvensanalyse (EIA) • konkrete krav ift. forurensning (REACH-regelverket mv.)
Renovering av bygninger	<ul style="list-style-type: none"> • Ihht. nye krav til energieffektiviserende renovering i nasjonal regulering i hht. EUs bygningsenergidirektiv, <u>eller</u> • Energieffektivisering på minst 30% (i kWh/m² per år) - må verifiseres av godkjent akkreditør 	
Anskaffelse og eie av bygninger	<ul style="list-style-type: none"> • Bygninger bygget før 31. desember 2020: Bygget må ha et energimerke minimum klasse A. Alternativt være innenfor de 15 % beste byggene innenfor regionen/nasjonen med hensyn til energibehov. • Bygninger bygget etter 31. desember 2020: Må ha et energibehov 10 % lavere enn NZEB -nivået. Både energieffektivitet og fornybar energiproduksjon regnes inn i definisjonen. Energiforbruket må verifiseres med et energimerke. • For store næringsbygg er det krav om et energimonitoreringssystem og -evaluering. 	<ul style="list-style-type: none"> • Klimatilrisikoanalyse må utføres, og klimatilpasningstiltak være implementert